



# CLUB ALPINO ITALIANO

Sezioni Alto Canavese  
Cuorgnè, Forno, Rivarolo



## Lunedì 21 aprile 2025 (Pasquetta) Torretta delle cime 1540 m con merenda sinoira

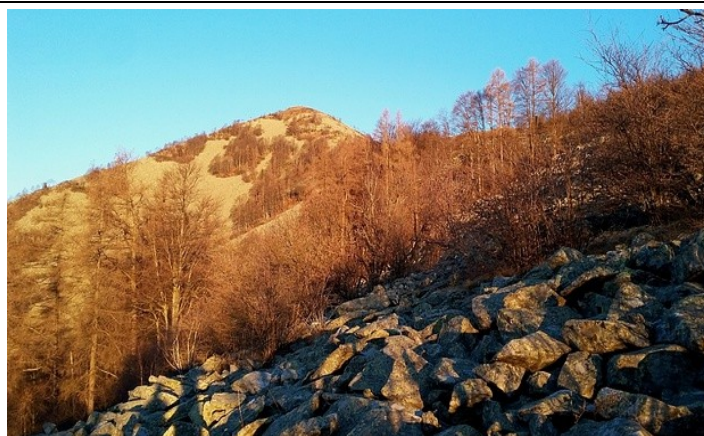
### Val Chiusella

#### Gita escursionistica con difficoltà E

Località di partenza: Pian Campiglie (Vico )	1000 m
Dislivello (m)	500
Distanza totale percorsa (km)	6
Tempo di salita (ore)	2
Difficoltà escursione	E

#### Coordinatori:

Emilio Cardamone	tel. 348 147 9171
Gianpiero Oberto	tel. 335 745 8470



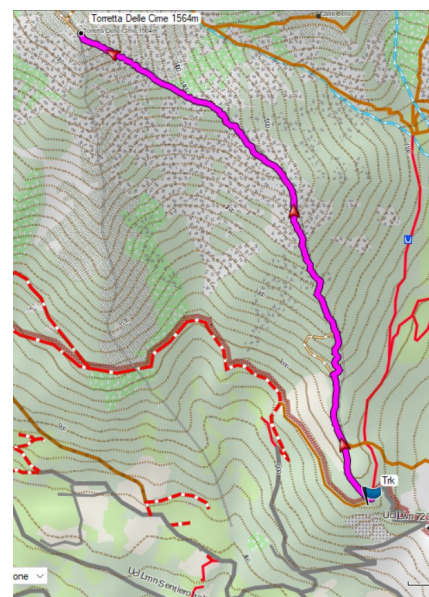
La Torretta delle Cime è una modesta protuberanza della cresta S-O-S del Monte Gregorio. Il panorama spazia da un lato su eporediese, dall'altro sull'Alto Canavese. Da Vico si prosegue con l'auto verso le cave e si parcheggia nei pressi del colletto delle Case Bocchetta del Piano. Incamminarsi sulla sterrata, al primo bivio, tenere la sinistra che sale all'area pic-nic, la si supera e si continua a salire nel bosco. Quando la sterrata tende ad abbandonare la dorsale per piegare a sinistra, salire nel bosco a destra seguendo la dorsale che diventa ora più evidente. Percorrere tutta la dorsale sino alla Torretta delle Cime. Gli indefessi possono proseguire fino al monte Betogne (1602 m) o anche al Monte Gregorio (1953 m). Al rientro, possibilità di merenda *sinoira* alle 17:30 presso il Ristorante Centro di Vico. Menù\* a 28 €: con: carne cruda alla piemontese, lingua in salsa verde, castagne al moscato con burro di malga, risotto con porri e pancetta mantecato con toma della Valchiusella, tartufata al cioccolato, caffè e vino della casa

#### PRENOTAZIONI

Entro venerdì 18 aprile 2025 contattando i coordinatori

#### PARTENZA

Dalla sede CAI di Rivarolo Via Peila 1 alle ore 8:30



\*Segnalare eventuali intolleranze alimentari

Gita in auto-responsabilità riservata ai soci in regola con il tesseramento 2025. I coordinatori hanno la facoltà di modificare il percorso in caso di meteo sfavorevole o problemi fisici dei partecipanti.